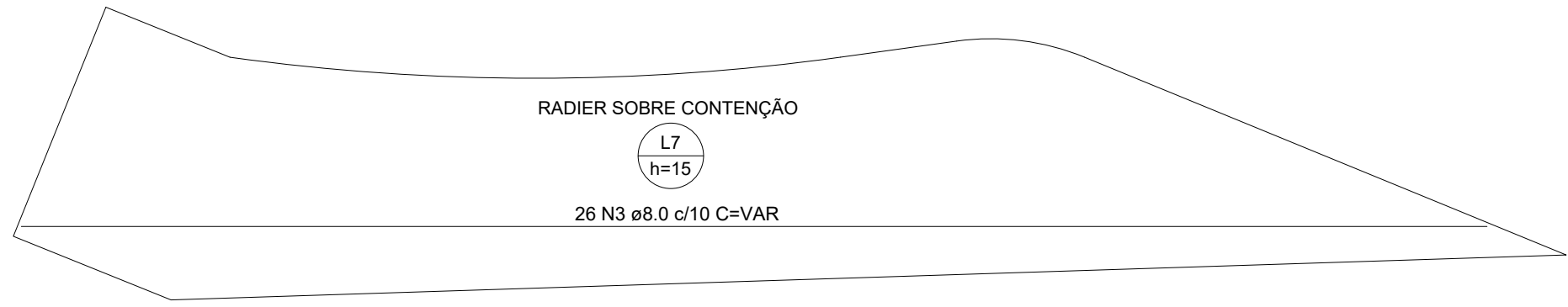
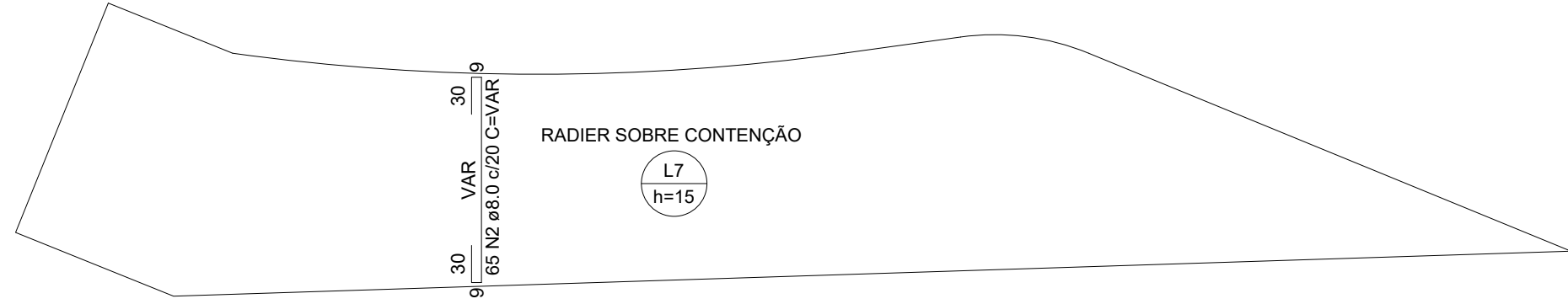


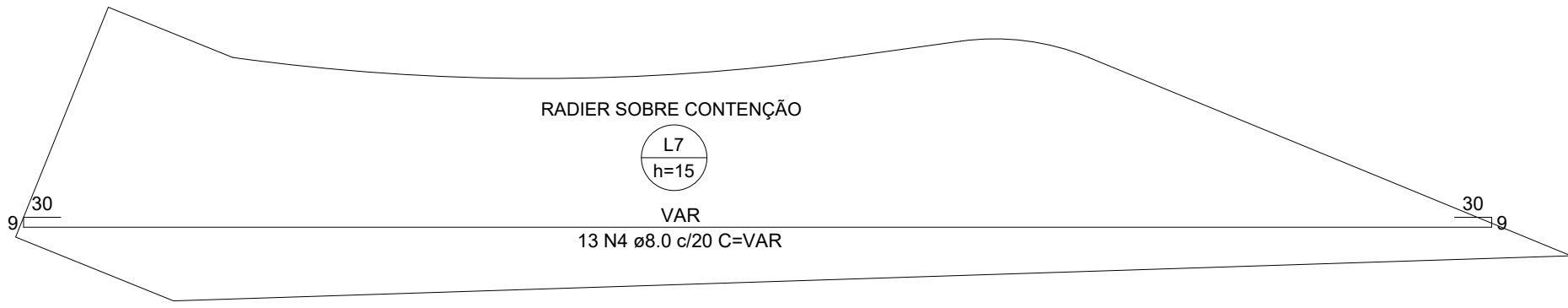
ARMAÇÃO NEGATIVA DAS LAJES DO PAVIMENTO SUPERIOR (EIXO X)  
Escala 1:50



ARMAÇÃO NEGATIVA DAS LAJES DO PAVIMENTO SUPERIOR (EIXO Y)  
Escala 1:50



ARMAÇÃO POSITIVA DAS LAJES DO PAVIMENTO SUPERIOR (EIXO X)  
Escala 1:50

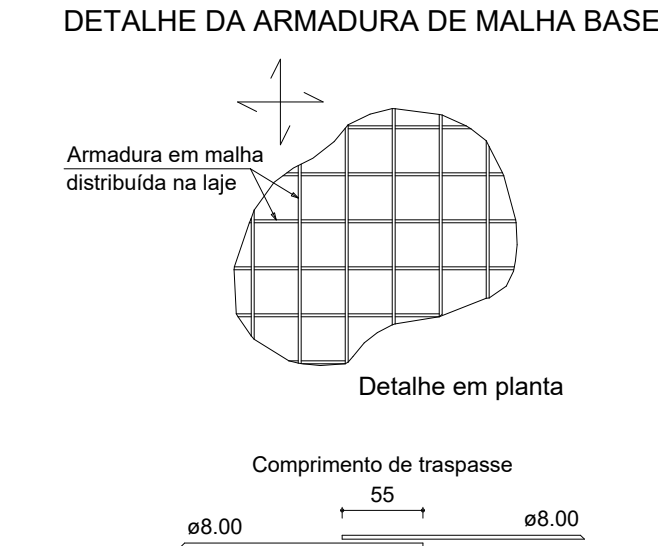
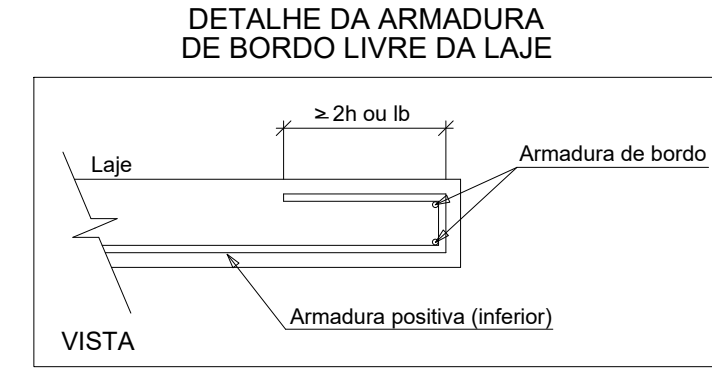


ARMAÇÃO POSITIVA DAS LAJES DO PAVIMENTO SUPERIOR (EIXO Y)  
Escala 1:50

Relação do aço						
ELEMENTO	AÇO	N	DIAM (mm)	QUANT	C.UNIT (cm)	C.TOTAL (cm)
CASO	1	8.0	130	VAR	17620	
CASO	2	8.0	60	VAR	13800	
CASO	3	8.0	23	VAR	15800	
CASO	4	8.0	13	VAR	8930	

Resumo do aço			
AÇO	DIAM (mm)	C.TOTAL (m)	PESO (kg)
CASO	8.0	966.5	223.4
PESO TOTAL (kg)			
CASO			223.4

Volume de concreto (C=40) = 2.80 m³  
Área de forma = 4.05 m²



## DOCUMENTOS DE REFERÊNCIA

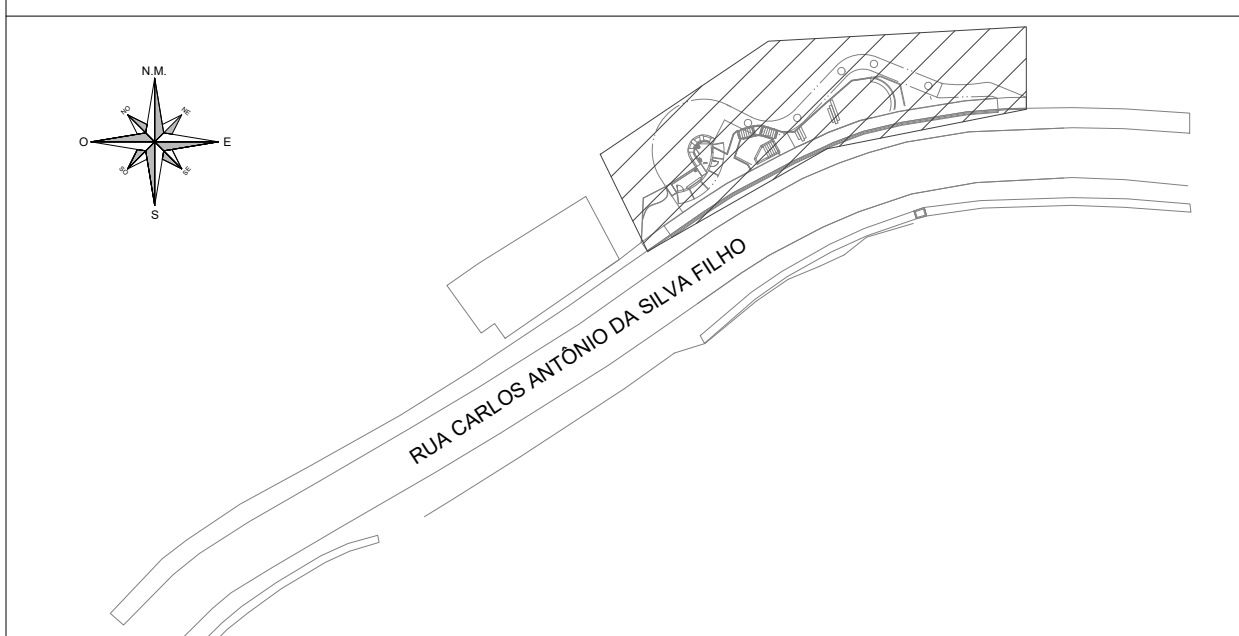
- 1 - NBR 6118/2023 - PROJETO DE ESTRUTURAS DE CONCRETO
- 2 - NBR 6122/2022 - PROJETO DE FUNDAMENTOS
- 3 - NBR 12655/2022 - CONCRETO DE CIMENTO PORTLAND
- 4 - NBR 6120/2019 - CARREGAMENTOS
- 5 - NBR 6123/2023 - FORÇAS DEVIDAS AO VENTO EM EDIFICAÇÕES
- 6 - NBR 8681/2025 - AÇÕES E SEGURANÇA NA ESTRUTURA
- 7 - NBR 8553/2015 - CONCRETO PARA FINS ESTRUTURAIS

## NOTAS

- 1 - COTAS, NÍVEIS E MEDIDAS EM CENTÍMETROS, EXCETO ONDE INDICADO.
- 2 - A LOCAÇÃO DA OBRA DEVERÁ SER FEITA A PARTIR DOS PROJETOS DE ESTRUTURA E DOS PROJETOS DE ARQUITETURA (EXECUTIVO).
- 3- NA IMPOSSIBILIDADE DE LOCAÇÃO DE QUALQUER PEÇA ESTRUTURAL, O PROJETISTA DEVERÁ SER CONSULTADO.
- 4 - TODA E QUALQUER ALTERAÇÃO DE PROJETO, SOMENTE PODERÁ SER FEITA APÓS CONSULTA E APROVAÇÃO DOS PROJETISTAS.
- 5 - VERIFICAR MEDIDAS NA OBRA.
- 6 - VERIFICAR OS PROJETOS ESPECÍFICOS DE INSTALAÇÕES HIDRÁULICAS E ELÉTRICAS PARA O CORRETO POSICIONAMENTO DAS FURAÇÕES E PASSAGENS ATRAVÉS DAS ESTRUTURAS DE CONCRETO ARMADO, INCLUSIVE IDENTIFICANDO A NECESSIDADE DE EVENTUAIS REFORÇOS ESTRUTURAIS.
- 7 - VERIFICAR OS PROJETOS DE SIDA ESTRUTURAL, ATENDENDO AS INSTALAÇÕES ANTES DA CONCRETAGEM.
- 8 - TODOS OS MATERIAIS, EQUIPAMENTOS OU SERVIÇOS ESPECIFICADOS NESTE PROJETO, DEVERÃO ATENDER AS NORMAS TÉCNICAS DA ABNT CORRESPONDENTES QUANTO A FABRICAÇÃO, MONTAGEM, ENSAIOS E TESTES PARA DEPOIS LIBERAR PARA A OBRA.
- 9 - CONCRETO ESTRUTURAL.
- CONCRETO fck=25 MPa PARA TUBULÕES E fck=40 PARA BLOCOS, SAPATAS, PILARES, VIGAS, LAJES, PISO E ESCADA.
- 10 - FATOR AGUA/CEMENTO PARA CONCRETO CLASSE DE AGRESSIVIDADE II (NBR 6118/23)

## LEGENDAS

## PLANTA CHAVE



REVISÃO	DATA	ASSUNTO	PROJETISTA
00	28/11/2025	EMISSIONAL INICIAL	I.O.V.



PROJETO DE ESTRUTURA DE CONCRETO ARMADO MIRANTE DO MORRO DE ZIMBROS NO MUNICÍPIO DE PORTO BELO

ETAPA		LOCAL	
PROJETO EXECUTIVO		RUA CARLOS ANTÔNIO DA SILVA FILHO, S/N, CENTRO, PORTO BELO - SC	
COORDENADOR GERAL	COORDENADOR	COORDENADOR	COORDENADOR
AUTOR PROJ.	AUTOR	AUTOR	AUTOR
CO-AUTOR PROJ.	CO-AUTOR	CO-AUTOR	CO-AUTOR
ARQUIVO	DATA	DESENHO	REVISÃO
PMPB-MPB-EST-PE-004-R00	NOV/2025	JEFFERSON MOSES DA SILVA	00